

Neubau Erstbezug Büro, Praxis, beste Stadtlage von Iphofen... mod. Design, Einteilung noch offen....



Marktplatz 26
97346 Iphofen

Miet-/Kaufobjekt: Miete
Büro-/Praxisfläche: 186,00 m²
Miet-/Kaufpreis: 1.302,00 EUR

Scout-ID: 83321243



Ihr Ansprechpartner:

Lichtlein Immobilien
Lichtlein Immobilien
E-Mail: info@lichtlein.de
Tel: +49 9306 3577
Mobil: +49 931 72087216
Fax: +49 9306 3588
Web: <http://www.lichtlein.de>

Nebenkosten: 169,00 EUR pro Monat
 oder pro m²
 (entsprechend der
 Angabe bei der Miete)

Verfügbar ab: Nach Vereinbarung

Mietdauer: langfristig

Objektart: Büro- und
 Geschäftsgebäude

Objektzustand: Erstbezug

Letzte Modernisierung/
Sanierung: 2015

Etage(n): 1

Heizungsart: Holz-Pelletheizung

Wesentliche Energieträger: Fernwärme

Bodenbelag: Parkett

Klimaanlage: Ja

Personenaufzug: Ja

Barrierefrei: Ja

Kaution: 3 MM

Neubau Erstbezug Büro, Praxis, beste Stadtlage von Iphofen... mod. Design, Einteilung noch offen....



Marktplatz 26
97346 Iphofen

Miet-/Kaufobjekt: Miete
Büro-/Praxisfläche: 186,00 m²
Miet-/Kaufpreis: 1.302,00 EUR

Objektbeschreibung:

Neubau Erstbezug im historischen Stadtkern, versetzte Ebenen, Atrium, lichtdurchfluteter Innenhof, bodentiefe Fenster mit variablen Sonnenschutz, Klimaanlage, behindertengerechter Zugang /Lift.

Interessanter Mieteinstieg durch Wirtschaftsförderung...

Energieausweis in Vorbereitung, noch nicht vorhanden.

Ausstattung:

Im Moment noch individuelle Einteilung möglich.

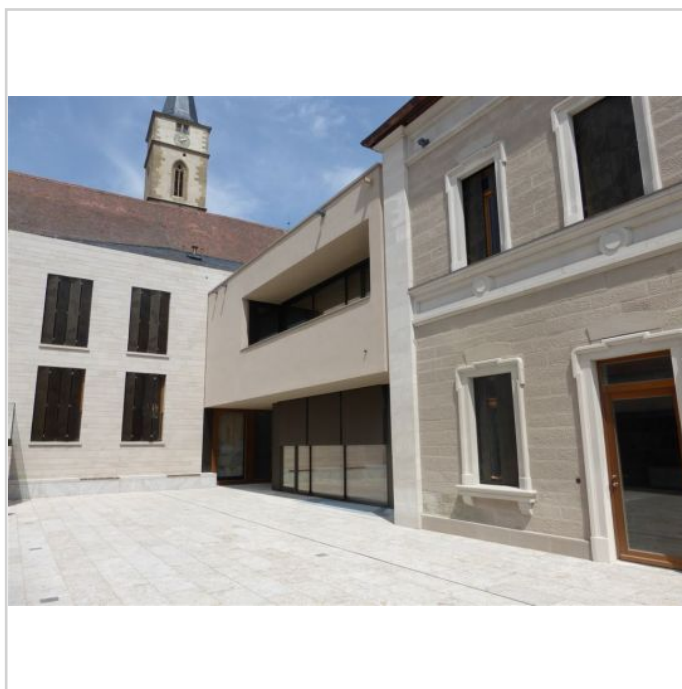
Lage:

Mitten im bekannten Weinort "Iphofen Weinstadt mit Kultur " wurden die angebotenen Räume 2015 neu errichtet.

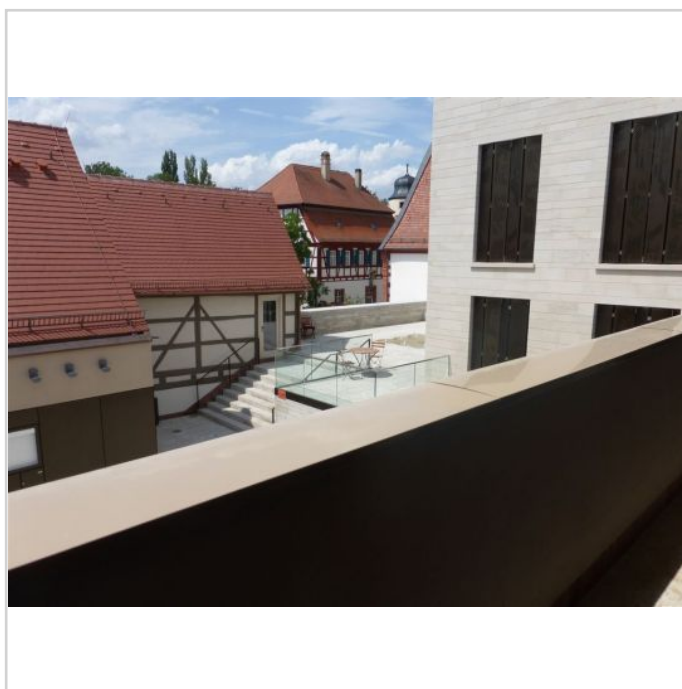
Ideale Nähe zum Marktplatz und Rathaus.

Sonstiges:

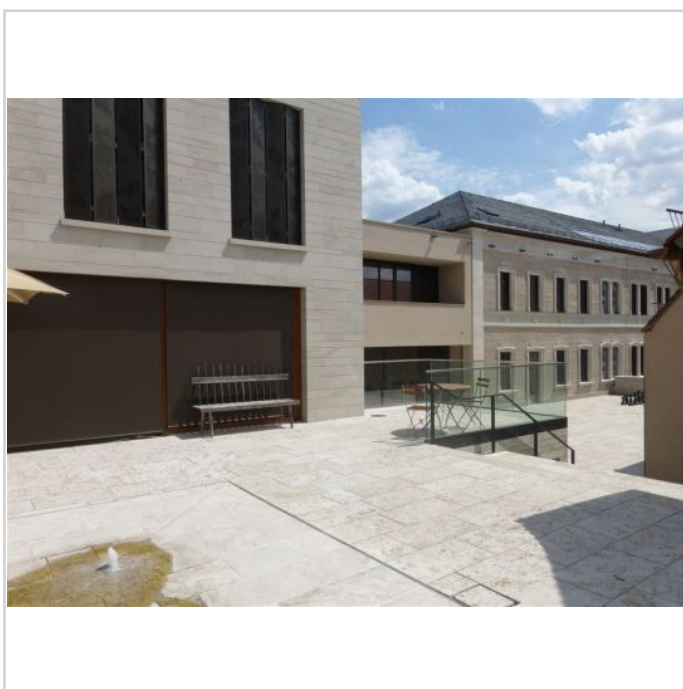
Besichtigungstermine:
Bitte direkt im Immobilienbüro Lichtlein unter 09306 3577 vereinbaren.
0931 72087216 Büro Würzburg Stephanstr. 5



Blick auf 1 OG und den Balkon

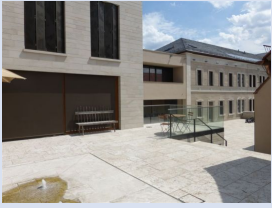


Blick vom Balkon



Innenhof

Neubau Erstbezug Büro, Praxis, beste Stadtlage von Iphofen... mod. Design, Einteilung noch offen....



Marktplatz 26
97346 Iphofen

Miet-/Kaufobjekt: Miete
Büro-/Praxisfläche: 186,00 m²
Miet-/Kaufpreis: 1.302,00 EUR



Balkon zum Innenhof



Haupteingang mit Aufzug

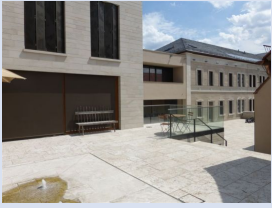


Innenhof lichtdurchflutet



Versetzte Ebene

Neubau Erstbezug Büro, Praxis, beste Stadtlage von Iphofen... mod. Design, Einteilung noch offen....



Marktplatz 26
97346 Iphofen

Miet-/Kaufobjekt: Miete
Büro-/Praxisfläche: 186,00 m²
Miet-/Kaufpreis: 1.302,00 EUR



Noch im Ausbau



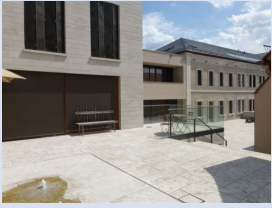
Einteilung noch offen



Telefon: 09306-3577

Stadtbüro 0931/72087216

Neubau Erstbezug Büro, Praxis, beste Stadtlage von Iphofen... mod. Design, Einteilung noch offen....



Marktplatz 26
97346 Iphofen

Miet-/Kaufobjekt: Miete
Büro-/Praxisfläche: 186,00 m²
Miet-/Kaufpreis: 1.302,00 EUR

